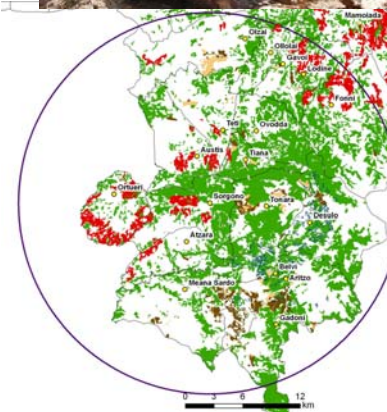


Giornata di studio sull'utilizzo energetico delle biomasse forestali in provincia di Nuoro



Capofila

Provincia di Lucca

Partner

Regione Liguria

ODARC (Office du Développement Agricole et Rural de Corse)

Provincia di Nuoro

Provincia di Massa-Carrara

Provincia di Pisa

Provincia di Grosseto

Segreteria organizzativa:

Barbara Farris, Provincia di Nuoro

Via Istria - 08100 NUORO

Sandro Dettori, DESA - UniSS

079/229235 - sdettori@uniss.it

1 luglio 2010, ore 9,30
ex Comunità Montana,
via Istria - Nuoro

biomass

Cosa è

È un progetto finanziato dal Fondo Europeo di Sviluppo Regionale nell'ambito del Programma di Cooperazione Transfrontaliera Italia-Francia Marittimo ed è stato promosso dalla Provincia di Lucca in partenariato con la Regione Liguria, l'ODARC (Office du Développement Agricole et Rural de Corse), la Provincia di Nuoro, la Provincia di Massa-Carrara, la Provincia di Pisa e la Provincia di Grosseto per una durata di 26 mesi: aprile 2009 – maggio 2011.

Le risposte che cerca

Vuole rispondere ad alcune domande chiave: quali sono le opportunità offerte dalle biomasse boschive ed agricole per produrre energia e calore nell'area di cooperazione? Quali sono i vantaggi e i costi sia ambientali che economici nel realizzare impianti e caldaie e organizzare le relative filiere che forniscono la materia prima? Vi sono le condizioni per sostenere impianti a biomasse boschive promuovendo una gestione forestale sostenibile? Quali sono i possibili utilizzi in ambito civile, industriale, agricolo dell'energia e del calore prodotti? Quali sono le normative, politiche, esperienze e strumenti in essere e da promuovere per valorizzare la biomassa?

L'obiettivo

Mira a promuovere e gestire le biomasse forestali e agricole quali fonti energetiche rinnovabili, verificando le effettive opportunità che offrono per diminuire i costi energetici, tutelare e valorizzare le risorse naturali, diminuire l'utilizzo di combustibili fossili e l'inquinamento atmosferico.

I suoi destinatari

Si rivolge a tutti soggetti interessati ad organizzare le filiere per la fornitura della biomassa, creare gli impianti, utilizzare l'energia o il calore prodotti.

Le attività

Ricerca e scambio sulle esperienze maturate e le buone prassi.

Valutazione delle risorse boschive e agricole a disposizione e individuazione dei siti dove realizzare gli impianti.

Creazione di un sistema di *governance* delle risorse che coinvolga tutti i livelli istituzionali.

Promozione di consorzi che uniscono le istituzioni pubbliche locali, le proprietà terriere e le aziende del settore agro-forestale per fornire la materia prima.

Sperimentazione e valutazione del funzionamento di alcuni impianti e filiere nei territori.

Cosa ci si aspetta

Il principale risultato atteso consiste nel mettere le istituzioni locali e regionali dell'area di cooperazione nelle condizioni di governare in maniera razionale la risorsa biomassa, sulla base dei criteri di sostenibilità ambientale, economica e sociale.

<http://biomass.site-internet-corse.net/index.php>
<http://www.maritimeit-fr.net/index.htm>

Programma dei lavori

9.30 *Indirizzi di saluto:*

Assessore all'Ambiente della provincia di Nuoro

Presidente del CdL in Scienze Forestali e Ambientali, Nuoro
Prof. Antonio Franceschini

Dirigente Responsabile del Settore Energia
Arch. Paolo Maylander

10.00 *Relazioni:*

Salvatore Paolo Farina, Presidente Ente Foreste Sardegna:
I boschi pubblici della provincia di Nuoro e la loro utilizzazione energetica

Gavino Diana, CFVA Servizio territoriale dell'ispettorato
ripartimentale di Nuoro:
La legislazione forestale e l'utilizzo energetico dei boschi

Giuseppe Bianco, ARPAS Dipartimento specialistico regionale
idrometeorologico:
La caratterizzazione climatica della provincia di Nuoro

Ciriaco Loddo, Presidente Associazione Castanicoltori del
Gennargentu:
Un progetto di rilancio per i castagneti del Gennargentu

L. Murgia, M.R. Filigheddu, S. Dettori, G. Deplano, Facoltà di
Agraria dell'Università degli Studi di Sassari

*Un modello di impiego sostenibile della risorsa forestale a uso
energetico in provincia di Nuoro*

12.00 *Dibattito*